

**Bodenaufbau:**  
Verkehrslast C3 >5kN/qm

Betonwerkstein R9 3 cm  
Fuge 3mm, Kantenlänge <60cm  
Kleber, vollflächig 0,8 cm

Zementestrich C35 F5, 7 cm  
schwind-/ verformungsfrei  
PE Folie  
Trittschalldämmung EPS 3 cm  
mit  $\leq 30$  MN/m<sup>3</sup> WLG 035,  
Trittschallverbesserungsmaß =22,1 dB  
Wärmedämmung EPS WLG 035 8 cm  
Ausgleichschüttung 1,2 cm, gebunden

Abdichtung gem. DIN 18534, 0,5 cm  
Wassereinwirkungsklasse W1-I (mäßig)

Stahlbeton 30 cm  
Trennlage  
XPS-Dämmung 6 cm, WLS 046  
Sauberkeitsschicht 5 cm

**0.01  
Foyer**

3

30 23<sup>5</sup>  
15 15 5 10<sup>5</sup> 8

30<sup>5</sup>  
Stahlbetonstütze  
ST-3.0

Pfosten 5/10,5 cm

MA 0.08 Tür

+0,00 OKFFB  
=+7,00m ü.NN

-0,02 OKG  
=+6,98m ü.NN

1<sup>5</sup> 7 3 7 1<sup>3</sup>  
22<sup>5</sup>  
30  
5 6  
80

Stahlbetonsohle  
SP-1.0

-0,52<sup>5</sup>

Streifenfundament  
SF-1.0

-1,02<sup>5</sup>

-1,07<sup>5</sup>

Abdichtung an Rohbau mit SK Fugenband b=50cm  
Übergang zu PMBC mit Dichtband MB2K

**Abdichtungsbahn an Wandsockel**  
DIN 18533-1, 5.1.5, W4-E  
kunststoffmodifizierte Bitumen-Dickbeschichtung 3mm  
2-schichtig im Spachtelverfahren aufbringen

**Noppenbahn**  
Drainmatte Kunststoff 10mm, lose verlegen

**XPS-Dämmung**  
Polystyrol-Hartschaum 100mm  
WLG 035, vollflächig aufkleben  
62,5 cm Dämmhöhe werden verlegt,  
verbleibende Dämmhöhe nach Abstimmung  
mit Fassadenbauer

Baugrube  
45°

-1,12 OKFFB  
=+5,88m ü.NN

kapilarbrechende Kiesschüttung

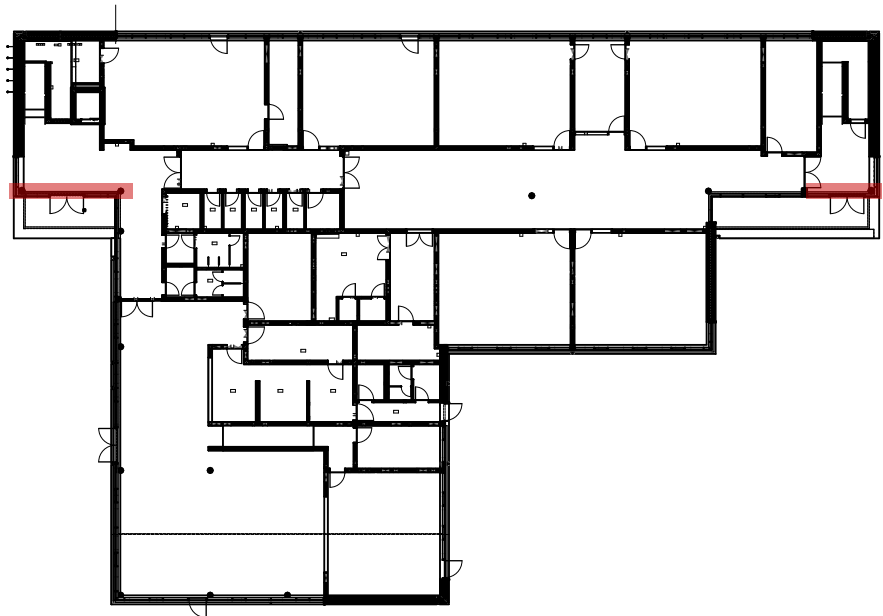
Sauberkeitsschicht

**mittlerer höchster Grundwasserstand**  
5,88m ü.NN  
ca. 60cm unter OK Bezugspunkt  
gemäß Bodengutachten

42 28  
10 70 10

3

**mittlerer höchster Grundwasserstand**  
5,2m ü.NN  
gemäß untere Wasserbehörde



**Legende**

Kalksandstein  
Stahlbeton  
Sichtbeton  
Holz  
Dachziegel

Estrich  
Mineralwolle-  
dämmung  
EPS-/XPS-Dämmung /  
Perimeterdämmung  
Ziegel  
Sichtmauerwerk  
Gipskarton

REI/EI 30  
REI/EI 60  
REI/EI 90  
BBW

± 0,00 = 7,00 m üNN = OK FFB EG

Index	Datum	Änderungen / Ergänzungen	Bearbeiter
<b>GS Stickgras</b> Langenwischstraße 108, 27751 Delmenhorst			Datum
			<b>24.06.26</b>
Plan Nr. <b>06.06.4.2.3.</b>	Planinhalt <b>Gründung Streifenfundament E-E</b>		Maßstab <b>1:10</b>
Bauherr: <b>Stadt Delmenhorst</b> Am Stadtwall 1, 27749 Delmenhorst			
Architekt:			

Sämtliche Maße sind vom Unternehmer eigenverantwortlich am Bau zu prüfen.  
Alle Werkpläne sind nur in Verbindung mit den gültigen Schal- und Bewehrungsplänen des Tragwerksplaners, sowie den Durchbruchplänen der Fachingenieure gültig und/oder den ergänzenden Angaben.  
Dehnungsfugen sind nach Angabe Tragwerksplaner auszuführen. Der Ausführende ist verpflichtet, den Auftraggeber auf etwaige Unstimmigkeiten der Ausführungsunterlagen hinzuweisen (VOB, § 3.3).